



Honeywell Druckschalter

Hochdruck: HP-Serie, HE-Serie

Werkseitige Voreinstellung auf 150 psi bis 4.500 psi
[10,34 bar bis 310,26 bar]

Niederdruck: LP-Serie, LE-Serie

Werkseitige Voreinstellung oder am Einsatzort einstellbar
auf 3,5 psi bis 150 psi [0,24 bar bis 10,34 bar]



Honeywell Druckschalter

HP-Serie, HE-Serie, LP-Serie, LE-Serie

Die Honeywell-Druckschalter sind langlebige und zuverlässige elektromechanische Ein/Aus-Druckschalter, die wahlweise als einpolige Ein/Aus-Schalter (SPST) mit Arbeits- bzw. Ruhekontakt oder als einpolige Wechselschalter (SPDT) erhältlich sind. Ihre Abdichtung gegenüber Umwelteinflüssen gemäß IP67 und die hohen Prüf- und Berstdruckwerte ermöglichen ihren Einsatz in rauen Umgebungen, in denen das Ein- und Ausschalten einer elektrischen Verbindung über Druckänderungen in Systemmedien gesteuert werden soll.

Das Medium (Gas oder Flüssigkeit) wird über den Anschluss des Schalters an eine Membran oder einen abgedichteten Kolben angeschlossen. Eine vorkomprimierte Feder auf der anderen Seite des abgedichteten Kolbens oder der Membran regelt den Sollwertdruck. Wenn die aus dem Druck resultierende Kraft größer ist als die Last der Feder, ändern die elektrischen Kontakte im Schalter ihren Status. Handelt es sich um Arbeitskontakte, wird mit zunehmendem Druck bei Erreichen des festgelegten Sollwerts (Schaltpunkt) der Stromkreis geschlossen. Bei abnehmendem Druck öffnen sich die Kontakte bei einem Wert, der geringfügig unter dem eingestellten Schaltpunkt liegt. Der Unterschied zwischen dem Aktivierungspunkt bei steigendem Druck und dem Deaktivierungspunkt bei sinkendem Druck wird als Hysterese bezeichnet. Der Drucksollwert für den Schalter kann so konfiguriert werden, dass der Schalter bei steigendem oder bei abfallendem Druck ausgelöst wird.

Merkmale

- Schaltvorgänge: bis zu 2 Millionen
- Abdichtung gemäß IP67
- Betriebstemperaturbereich: -40 °C bis 120 °C
- Prüfdruck: 10.000 psi [689 bar] (Hochdruck), 500 psi [34,47 bar] (Niederdruck)
- Berstdruck: 20.000 psi [1379 bar] (Hochdruck), 750 psi für 3,5 psi bis 22 psi, 1.250 psi >22 psi (Niederdruck)
- Hysterese-Option (nur HP-, HE- und LP-Serie)
- Breite Auswahl an Druckanschlüssen und elektrischen Anschlüssen
- Druckschalter-Schaltbereich: Werkseitig voreingestellt auf 150 psi bis 4.500 psi [10,34 bar bis 310,26 bar] (Hochdruck) oder werkseitige Voreinstellung oder am Einsatzort einstellbar auf 3,5 psi bis 150 psi [0,24 bar bis 10,34 bar] (Niederdruck)
- Schaltpunktgenauigkeit: bis ± 2 %

Anwendungsgebiete

TRANSPORT UND VERKEHR

- Landwirtschaftliche Geräte
- Schwerlast-Baumaschinen
- Schwerlast-Lkws
- Rasen und Garten
- Seeschiffe
- Materialfördermaschinen
- Eisenbahn

INDUSTRIE

- CNC-Maschinen
- Kompressoren, Heizkessel
- Fracking-Ausrüstung
- Nahrungsmittel- und Getränkeanlagen
- Generatoren
- HLK/Kühl-Anlagen
- Spülpumpen
- Pneumatikausrüstung
- Pressen und Stanzen
- Druckreiniger
- Müllverdichter
- Wasserstrahl-Schneidmaschinen
- Wasserpumpen

LANGE LEBENSDAUER • HOHE PRODUKTIVITÄT • ZUVERLÄSSIGES SCHALTEN

Honeywell Druckschalter

Tabelle 2. Technische Daten

| Merkmal | HP-Serie | HE-Serie | LP-Serie | LE-Serie |
|---|---|--|--|--|
| Produktlänge (Steckverbinderversion AMP Super Seal) | siehe Seite 5 | siehe Seite 5 | siehe Seite 6 | siehe Seite 6 |
| Produktlänge (Flachanschluss) | siehe Seite 5 | siehe Seite 5 | siehe Seite 6 | siehe Seite 6 |
| Produktlänge (Anschlussdraht) | siehe Seite 5 | siehe Seite 5 | siehe Seite 6 | siehe Seite 6 |
| Hex-Größe | 27 mm | 27 mm | 27 mm | 27 mm |
| Einfache Installation | Steckschlüssel | Steckschlüssel | Steckschlüssel | Steckschlüssel |
| Schnappschalter | Ja | Ja | Ja | Nein |
| Schaltpunkt ¹ -Bereich | 150 psi bis 4.500 psi | 150 psi bis 4.500 psi | 3,5 psi bis 150 psi | 3,5 psi bis 150 psi |
| Schaltpunktbereiche | 6 | 6 | 4 | 4 |
| Schaltpunktgenauigkeit bei 25 °C (vor Test) | 150 psi bis 500 psi (±5 %) 500 psi bis 4.000 psi (±3,5 %) >4.000 psi (±2 % [bis 2 %]) | 150 psi bis 1.000 psi (±14 %) 1000 psi bis 2.000 psi (±12 %) 2000 psi bis 4.000 psi (±11 %) >4.000 psi (±10 % [bis 10 %]) | für 3,5 psi bis 10 psi (±1 psi), für >10 psi bis 50 psi (±3 psi), für >50 psi bis 100 psi (±7 psi), für >100 psi bis 150 psi (±10 psi) | für 3,5 psi bis 10 psi (±1 psi), für >10 psi bis 50 psi (±3 psi), für >50 psi bis 100 psi (±7 psi), für >100 psi bis 150 psi (±10 psi) |
| Durchschn. Totband | - | - | - | für 3,5 psi bis 10 psi (±2,8 psi), für >10 psi bis 50 psi (±14 psi), für >50 psi bis 100 psi (±38 psi), für >100 psi bis 150 psi (±40 psi) |
| Betriebsdruck ² | max. 5.000 psi | max. 5.000 psi | max. 250 psi | max. 250 psi |
| Prüfdruck ³ | 10.000 psi | 10.000 psi | 500 psi | 500 psi |
| Hysterese | 5 % bis 55 % (abhängig vom Schaltpunktbereich) | 3 % bis 65 % (abhängig vom Schaltpunktbereich) | 3 % bis 50 % (abhängig vom Schaltpunktbereich) | - |
| Berstdruck ⁴ | 20.000 psi | 20.000 psi | 750 psi für Schaltpunkte von 3,5 psi bis 22 psi, 1.250 psi für Schaltpunkte >22 psi | 750 psi für Schaltpunkte von 3,5 psi bis 22 psi, 1.250 psi für Schaltpunkte >22 psi |
| Stromschaltvermögen (ohmsch) | 5 A bei 250 V~ 5 A bei 24 V- | 5 A bei 250 V~ 3 A bei 24 V- | 7,5 mA bis 5 A, 24 V- und 250 V~ | 7,5 mA bis 3 A, 24 V- und 250 V~ |
| Stromschaltvermögen (induktiv) | 5 A bei 115 V~ (SX-Nennwert) 3 A bei 28 V- | - | 1 A/28 V- | - |
| Temperaturbereich | -40 °C bis 120 °C [-40 °F bis 248 °F] | -40 °C bis 85 °C [-40 °F bis 185 °F] | -40 °C bis 120 °C [-40 °F bis 248 °F] | -40 °C bis 120 °C [-40 °F bis 248 °F] |
| Medienanschluss | Verschiedene Anschlüsse verfügbar | Verschiedene Anschlüsse verfügbar | Verschiedene Anschlüsse verfügbar | Verschiedene Anschlüsse verfügbar |
| Druckanschlüsse | M14 × 1,5, M18 × 1,5, 1/2-20 UNF, 9/16-18 UNF, 3/4-16 UNF, 7/8-14 UNF | | 1/4-18 NPT, 1/8-27 NPT, 1/2-20 UNF, 1/8-27 PTF, M12 × 1,5, M14 × 1,5, 9/16-18 UNF, 3/4-16 UNF, G1/8 BSPP, 7/16-20 UNF, R1/8 BSPT, M10 × 1,0, R1/2 BSPT, G1/4 BSPP, R1/4 BSPT | 1/4-18 NPT, 1/8-27 NPT, 1/2-20 UNF, 1/8-27 PTF, M12 × 1,5, M14 × 1,5, 9/16-18 UNF, 3/4-16 UNF, G1/8 BSPP, 7/16-20 UNF, R1/8 BSPT, M10 × 1,0, R1/2 BSPT, G1/4 BSPP, R1/4 BSPT |

HP-Serie, HE-Serie, LP-Serie, LE-Serie

Tabelle 2. Technische Daten (Fortsetzung)

| Merkmale | HP-Serie | HE-Serie | LP-Serie | LE-Serie |
|--|--|--|---|---|
| Anschluss | AA = Steckanschlüsse BA = Klemmanschlüsse CA = Deutsch DT04-3P-E005 (3-poliger Steckverbinder) DA = Amp Super Seal 1.5 - 282105-1 (3-poliger Steckverbinder) EA = 10-Zoll-Kabel, 18 AWG (Anschlussdraht, kein Steckverbinder) FA = 10-Zoll-Kabel mit Deutsch DT04-3P-E005 (3-poliger Steckverbinder) (16 AWG)* GA = 10-Zoll-Kabel mit Amp Super Seal 1.5 - 282105-1 (3-poliger Steckverbinder) (18 AWG)* HA = 10-Zoll-Kabel mit Metripack 280 Delphi 15300002 (2-poliger Steckverbinder) (18 AWG)* JA = 10-Zoll-Kabel mit Din43650-C (3-poliger Steckverbinder) (18 AWG)* KA = 10-Zoll-Kabel mit M12x1 (Brad Harrison Mikro) - Harting-Teilenummer 21032121306 (3-poliger Steckverbinder) (18 AWG)* LA = 10-Zoll-Kabel mit Packard-Weatherpack-Stecker - 12020827 (3-poliger Steckverbinder) (18 AWG) MA = 10-Zoll-Kabel mit Deutsch DT04-2P-E005 (2-poliger Steckverbinder) (18 AWG) NA = 3-Zoll-Kabel mit Packard 2P Tower-Steckverbinder - 12015792 (2-poliger Steckverbinder) (18 AWG) PA = 2,75-Zoll-Kabel mit Packard 2P Shroud-Steckverbinder - 12010973 (2-poliger Steckverbinder) (18 AWG) RA = 4-Zoll-Kabel mit Packard 2P Shroud-Steckverbinder - 12010973 (2-poliger Steckverbinder) (16 AWG) SA = 5,5-Zoll-Kabel mit ITT Cannon 2P Sure-Seal-Rundsteckverbinder - SS2R-120-1804-000 (2-poliger Steckverbinder) (18 AWG) TA = 8,5-Zoll-Kabel mit ITT Cannon 3P Sure-Seal-Rundsteckverbinder - SS3R-120-8551-001 (3-poliger Steckverbinder) (16 AWG)* UA = 10-Zoll-Kabel - vakuumprägniert mit Deutsch DT06-3S-EP06 (3-poliger Socket-Anschluss) (16 AWG)* VA = 10-Zoll-Kabel - vakuumprägniert mit Deutsch DT04-3P-E005 (3-poliger Steckverbinder) (16 AWG)* WA = 4,5-Zoll-Kabel mit Flachanschlüssen 6,3 mm x 0,8 mm (16 AWG)* YA = 6-Zoll-Kabel mit Amp Super Seal 1.5 - 282104-1 (2-poliger Steckverbinder) (18 AWG)* ZA = 10-Zoll-Kabel mit Deutsch DT06-2S-CE06 (2-poliger Socket-Anschluss) (18 AWG) AB = Deutsch DT04-2P-E005 (2-poliger Steckverbinder)** BB = 10-Zoll-Kabel mit Metripack 150 Delphi 12129615 (3-poliger Steckverbinder) (18 AWG)* DB = 10-Zoll-Kabel mit AMP 2,5 mm System Serien-Steckverbinder 1-967402-1 (18 AWG)* EB = 4,5-Zoll-Kabel mit Packard Shroud-Steckverbinder 12015792 (2-poliger Steckverbinder) (18 AWG) FB = 10-Zoll-Kabel mit Metripack 150 Delphi 12052641 (2-poliger Steckverbinder) (18 AWG) GB = 10-Zoll-Kabel mit Deutsch-Stecker HD 16-3 96S (3-poliger Steckverbinder) (16 AWG)* | | | |
| Schaltarten ⁵ | SPDT, SPST - NO/NC | SPDT, SPST - NO/NC | SPDT, SPST - NO/NC | SPDT, SPST - NO/NC |
| Lebensdauer | 2 Millionen Schaltspiele | 1 Millionen Schaltspiele | 2 Millionen Schaltspiele | 1 Millionen Schaltspiele |
| Behördliche Zulassungen (Spezialeinsatzschalter) | UL beantragt | UL beantragt | UL beantragt | UL beantragt |
| Behördliche Zulassungen (sonstige) | CE | CE | CE beantragt | CE beantragt |
| Einstellbar am Einsatzort ⁶ | Nein | Nein | Ja | Ja |
| Dämpfung | Ja | Ja | Nein | Nein |
| Schutzart ⁷ | IP67 | IP67 | IP67 | IP67 |
| Vibrationsfestigkeit | 10 Hz bis 2000 Hz bei 15 g 20 min Testzeit | 10 Hz bis 2000 Hz bei 15 g 20 min Testzeit | 10 Hz bis 2000 Hz bei 15 g 20 min Testzeit | 10 Hz bis 2000 Hz bei 15 g 20 min Testzeit |
| Stoßfestigkeit | 500 m/s ² , 11 ms, 100 Stöße pro Achse | 500 m/s ² , 11 ms, 100 Stöße pro Achse | 500 m/s ² , 11 ms | 500 m/s ² , 11 ms |
| Benetzter Teil (Membran) | - | - | Kapton® (Teflon®-Beschichtung), Tefzel® | Kapton® (Teflon®-Beschichtung), Tefzel® |
| Benetzter Teil (Kolben) | Nitril- oder EPDM-O-Ring, Stahlkolben | Nitril- oder EPDM-O-Ring, Stahlkolben | - | - |
| Gewicht | 0,133 g | 0,133 g | 0,058 kg | 0,053 kg |
| Kontakte | Silber / Gold-Inlay | Silber | Goldplattiert | Goldplattiert |
| Produktoberfläche | Zinkplattiert | Zinkplattiert | Zinkplattiert | Zinkplattiert |

¹Schaltpunkt: Der Punkt, an dem der Schalter aktiviert oder deaktiviert wird

²Betriebsdruck: Maximaler normaler Systembetriebsdruck (über dem Schaltpunkt)

³Prüfdruck: Maximaler Druck, den der Schalter bei Beibehaltung seiner Schaltpunktgenauigkeit tolerieren kann. Zeitweise Spitzen über diesem Wert sind akzeptabel.

⁴Berstdruck: Punkt des kompletten Schalterausfalls

⁵SPST: Einpoliger Ein-/Ausschalter. SPDT: Einpoliger Umschalter. NO: Schließer. NC: Öffner.

⁶Einstellbarkeit am Einsatzort nur erhältlich für AA-, BA-, CA- und DA-Anschlüsse (nur SPST).

⁷IP00 für AA- und BA-Anschlüsse.

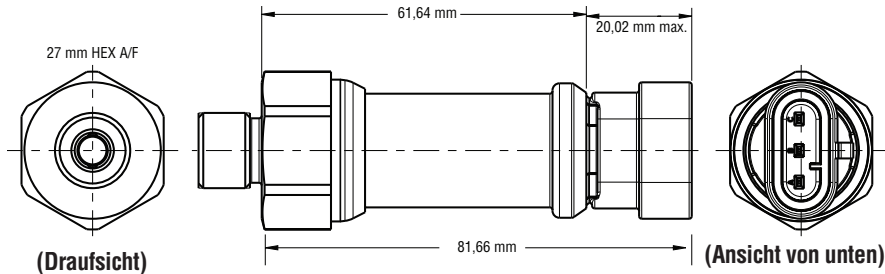
*Diese Steckverbinder sind standardmäßig für Wechselschalter (SPDT) ausgelegt. Sie können auch für SPNC/SPNO-Anwendungen verwendet werden, wenn passende Verbindungen erstellt werden. Ziehen Sie das Anschlussdiagramm zu Rate.

**Die Option AB ist nur für die Serien LP und LE erhältlich.

Honeywell Druckschalter

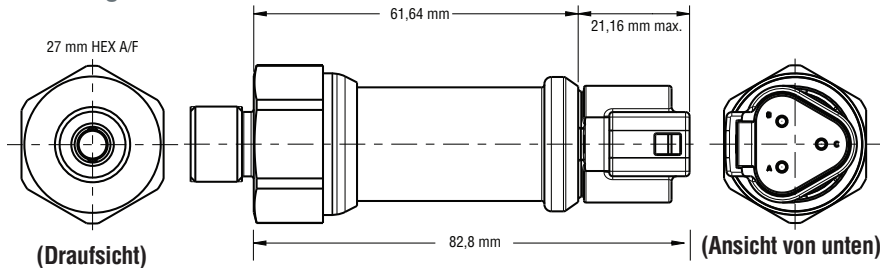
ABMESSUNGEN - HOCHDRUCK: HP-SERIE, HE-SERIE

Abbildung 1. AMP Superseal 1.5



Buchsen-Teilenummer (enthalten): C-282105
 Stecker (vom Kunden bereitgestellt): C-282087
 IP-Schutzart: IP67

Abbildung 2. Deutsch



Buchsen-Teilenummer (enthalten): DT04-3P
 Stecker (vom Kunden bereitgestellt): DT06-3S
 IP-Schutzart: IP67

Abbildung 3. Steckanschluss

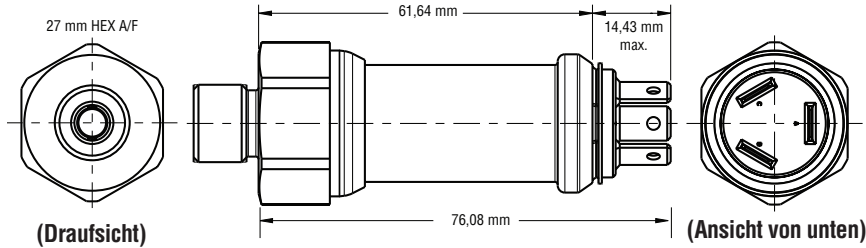


Abbildung 4. Klemmanschluss

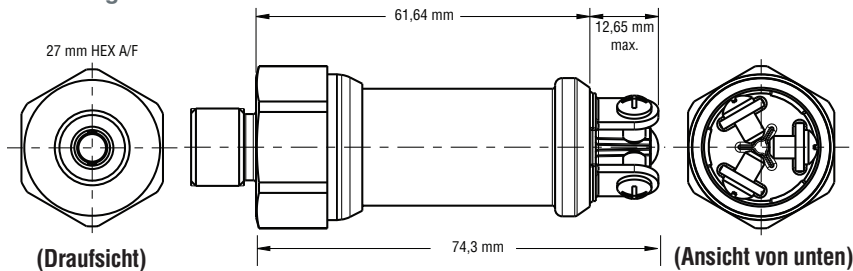
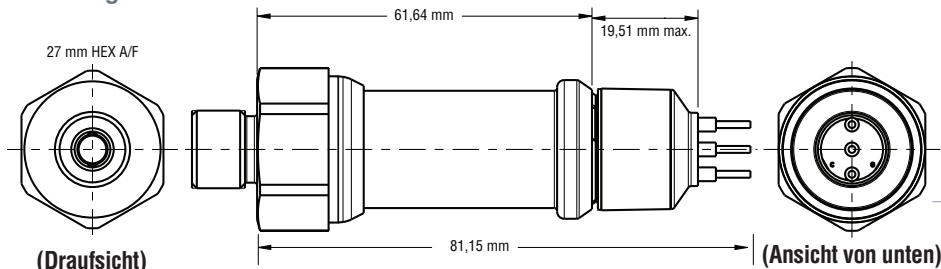


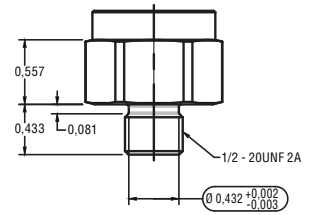
Abbildung 5. Kabel



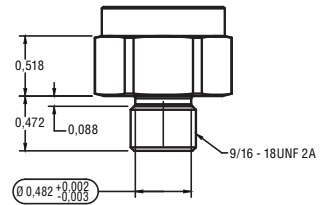
IP-Schutzart: IP67

Abbildung 6. Abmessungen Hochdruckanschluss

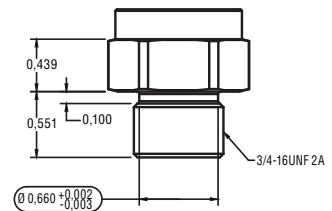
1/2-20 UNF



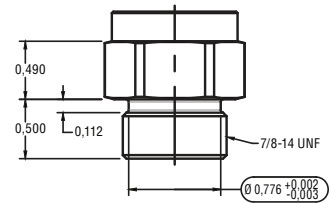
9/16-18 UNF



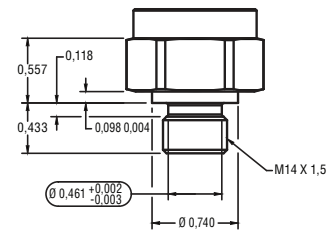
3/4-16 UNF



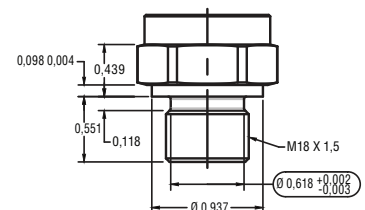
7/8-14 UNF



M14 x 1,5



M18 x 1,5



HP-Serie, HE-Serie, LP-Serie, LE-Serie

ABMESSUNGEN - NIEDERDRUCK: LP-SERIE, LE-SERIE

Abbildung 7. AMP Superseal 1.5

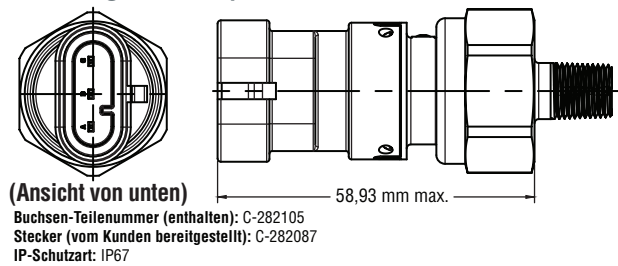


Abbildung 8. Deutsch 3-polig

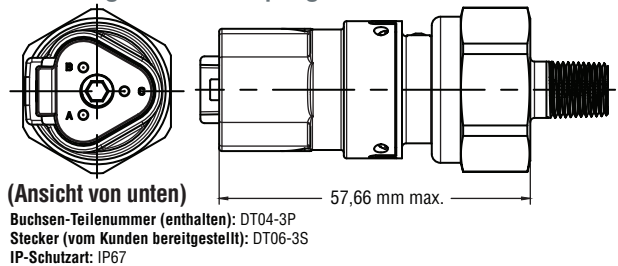


Abbildung 9. Deutsch 2-polig

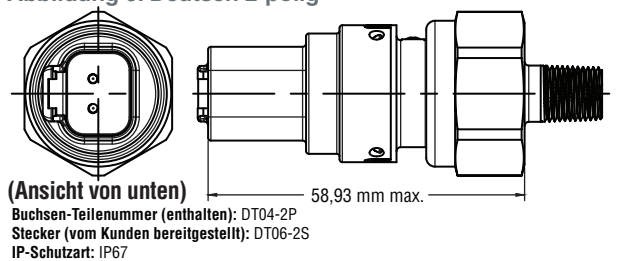


Abbildung 10. Anschlussdraht

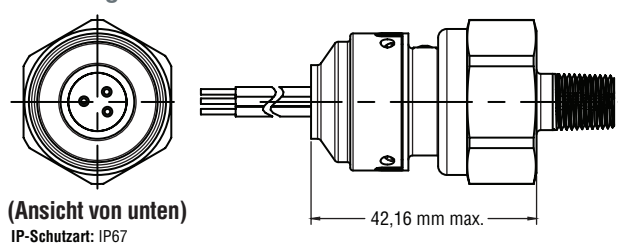


Abbildung 11. Steckanschluss

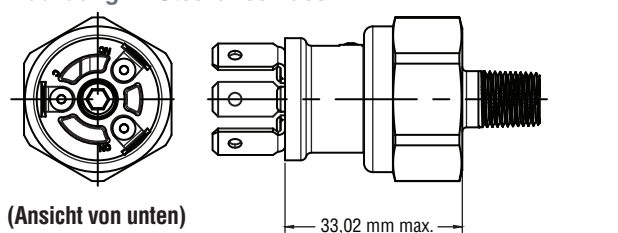


Abbildung 12. Klemmanschluss

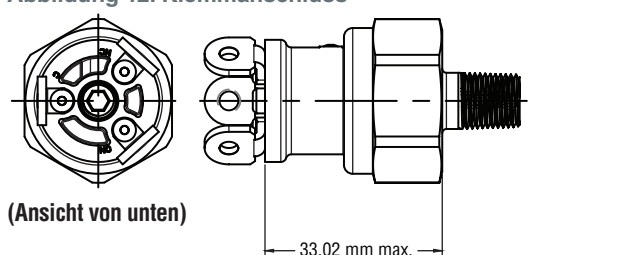


Abbildung 13. Abmessungen Niederdruckanschluss

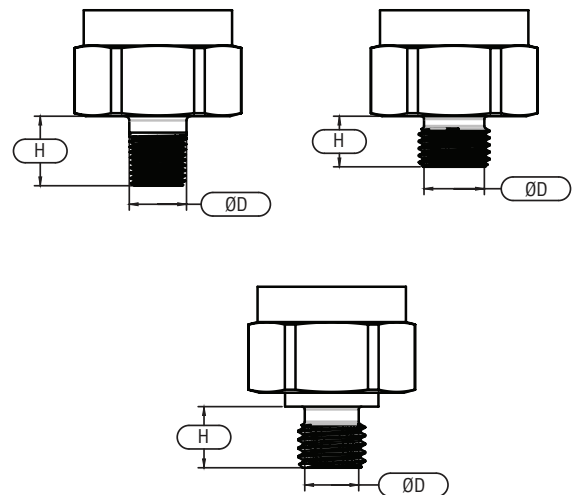


Tabelle 3. Durchmesser und Höhen Niederdruckanschluss

| Port | Durchmesser „ØD“ | Höhe „H“ |
|-------------|------------------|-----------|
| R 1/2 BSPT | 21,34 mm | 17,09 mm |
| R 1/4 BSPT | 13,46 mm | 13,74 mm |
| R 1/8 BSPT | 9,96 mm | 10,24 mm |
| 1/8-27 PTF | 10,34 mm | 9,24 mm |
| 1/4-18 NPT | 13,72 mm | 17,63 mm |
| 1/8-27 NPT | 10,29 mm | 12,497 mm |
| G 1/4 BSPP | 11,1 mm | 11,20 mm |
| G 1/8 BSPP | 8,28 mm | 7,59 mm |
| 7/16-20 UNF | 9,25 mm | 9,09 mm |
| 9/16-18 UNF | 12,24 mm | 10,00 mm |
| 1/2-20 UNF | 10,85 mm | 9,09 mm |
| M14 × 1,5 | 11,71 mm | 10,998 mm |
| M12 × 1,5 | 9,70 mm | 10,998 mm |
| M10 × 1,0 | 8,41 mm | 8,51 mm |

Honeywell Druckschalter

NOMENKLATUR: HOCHDRUCK

Zum Beispiel definiert **HPR05500PFNSPAAA01** einen Hochdruckschalter, werkseitig ansteigend eingestellt, nicht einstellbarer Schaltpunkt, Schaltpunkt 550 psi, psig, gekapselte Druckmessereinheit, Anschlussstyp M14 x 1,5, SPST-NO Silberkontaktausgang, Basis aus kaltgewalztem Stahl, Betätigung/Anwendung mit Flüssigkeit auf Glykolbasis (EPDM), Steckanschlüsse, Standardschalter, individuell in Schachteln verpackte Einheiten.

| HP | R | 05500 | P | F | N | S | P | AA | A | 01 |
|---|---|---|--|--|---|---|--|--|--|---|
| Serie | Schaltpunkt | Schaltpunkt | Druckeinheit | Anschlussstyp | Ausgang | Basis | Betätigung/ Anwendung | Anschlussstyp | Optionen | Verpackungs- optionen |
| HP-Serie, HE-Serie Hochdruck- schalter | R Ansteigend, werkseitig voreingestellt, nicht einstellbar F Fallend, werkseitig voreingestellt, nicht einstellbar | 10.34 bar bis 310.26 bar (150 psi bis 4500 psi) HINWEIS: Der Schaltpunkt wird in der Produktbezeichnung immer mit fünf Ziffern angegeben. Dabei werden bar-Angaben mit 100 multipliziert. Beispiel: Ein Wert von 15,45 bar wird mit 01545 gekennzeichnet. Dadurch sind zwei Dezimalstellen möglich. Bei psi-Angaben wird der Schaltpunkt mit 10 multipliziert. 245,5 psi werden also mit 02455 gekennzeichnet. Dadurch ist eine Dezimalstelle möglich. | P psi, gekapselter Druckmesser B bar, gekapselter Druckmesser | C 1/2-20 UNF* F M14 x 1,5** G 9/16-18 UNF** H 3/4-16 UNF K M18 x 1,5 N 7/8-14 UNF | N SPST-NO, Silberkontakte C SPST-NC, Silberkontakte D SPDT-NO,NC, Gold-Inlay-Kontakte H NO, Gold-Inlay-Kontakte J NC, Gold-Inlay-Kontakte K SPDT(NO,NC), Gold-Inlay-Kontakte | S Kaltgewalzter Stahl V Edelstahl | N Hydraulikflüssigkeit auf Mineralölbasis (Nitril) P Flüssigkeit auf Glykolbasis (EPDM) | AA 1/4-Zoll-Steckanschlüsse BA Klemmanschlüsse CA Deutsch DT04-3P-E005 (3-poliger Steckverbinder) DA Amp Super Seal 1.5 – 282105-1 (3-poliger Steckverbinder) EA 10-Zoll-Kabel, 18 AWG (Anschlussdraht, kein Steckverbinder) FA 10-Zoll-Kabel mit Deutsch DT04-3P-E005 (3-poliger Steckverbinder) (18 AWG)* GA 10-Zoll-Kabel mit Amp Super Seal 1.5 – 282105-1 (3-poliger Steckverbinder) (18 AWG)* HA 10-Zoll-Kabel mit Metripack 280 Delphi 15300002 (2-poliger Steckverbinder) (18 AWG)* JA 10-Zoll-Kabel mit Din43650-C (3-poliger Steckverbinder) (18 AWG)* KA 10-Zoll-Kabel mit M12x1 (Brad Harrison Mikro) – Harting- Teilenummer 21032121306 (3-poliger Steckverbinder) (18 AWG)* LA 10-Zoll-Kabel mit Packard- Weatherpack-Stecker – 12020827 (3-poliger Steckverbinder) (18 AWG) MA 10-Zoll-Kabel mit Deutsch DT04-2P-E005 (2-poliger Steckverbinder) (18 AWG) NA 3-Zoll-Kabel mit Packard 2P Tower-Steckverbinder – 12015792 (2-poliger Steckverbinder) (18 AWG) PA 2.75-Zoll-Kabel mit Packard 2P Shroud-Steckverbinder – 12010873 (2-poliger Steckverbinder) (18 AWG) RA 4-Zoll-Kabel mit Packard 2P Shroud-Steckverbinder – 12010873 (2-poliger Steckverbinder) (16 AWG) SA 5.5-Zoll-Kabel mit ITT Cannon 2P Sure-Seal-Rundsteckverbinder – SS2R-120-1804-000 (2-poliger Steckverbinder) (18 AWG) TA 8.5-Zoll-Kabel mit ITT Cannon 3P Sure-Seal-Rundsteckverbinder – SS3R-120-8551-001 (3-poliger Steckverbinder) (16 AWG)* UA 10-Zoll-Kabel – vakuumprägniert mit Deutsch DT06-3S-EP06 (3-poliger Socket-Anschluss) (18 AWG)* VA 10-Zoll-Kabel – vakuumprägniert mit Deutsch DT04-3P-E005 (3-poliger Steckverbinder) (16 AWG)* WA 4.5-Zoll-Kabel mit 1/4-Zoll- Steckanschlüsse 6,3 mm x 0,8 mm (16 AWG)* YA 6-Zoll-Kabel mit Amp Super Seal 1.5 – 282104-1 (2-poliger Steckverbinder) (18 AWG)* ZA 10-Zoll-Kabel mit Deutsch DT06-2S-CE06 (2-poliger Socket-Anschluss) (18 AWG) AB Deutsch DT04-2P-E005 (2-poliger Steckverbinder)** BB 10-Zoll-Kabel mit Metripack 150 Delphi 12129615 (3-poliger Steckverbinder) (18 AWG)* DB 10-Zoll-Kabel mit AMP 2.5 mm System Serien-Steckverbinder 1-967402-1 (18 AWG)* EB 4.5-Zoll-Kabel mit Packard Shroud-Steckverbinder 12015792 (2-poliger Steckverbinder) (18 AWG) FB 10-Zoll-Kabel mit Metripack 150 Delphi 12052641 (2-poliger Steckverbinder) (18 AWG) GB 10-Zoll-Kabel mit Deutsch-Stecker HD 16-3 96S (3-poliger Steckverbinder) (16 AWG)* | A Standardschalter B Mit Schrägmuffe (3) C Mit Schrägmuffe (Kunststoffbeschichtung) D Mit Schrägmuffe (Acrylbeschichtung) E Mit 1/8-Watt-Widerstand zwischen Kontakten F 304,8 mm Drahtlänge G Mit Kabeinführungsmuffe | 01 Individuell in Schachteln verpackte Einheiten 15 25 individuelle Schachteln, verpackt in Großpackung 20 50 individuelle Schachteln, verpackt in Großpackung 25 25 Einheiten in Großpackung 50 50 individuelle Teile in Großpackung |

* nicht für 10,3 bar bis
65,5 bar (150 psi bis 950 psi)
** nicht für 10,3 bar bis
24,1 bar (150 psi bis 350 psi)

*Diese Steckverbinder sind standardmäßig für Weichschalter
(SPDT) ausgelegt. Sie können auch für SPST-NO/NC-Anwendungen
verwendet werden, wenn passende Verbindungen erstellt werden.
Ziehen Sie das Anschlussdiagramm zu Rate.
**Die Option AB ist nur für die Serien LP und LE erhältlich.

HP-Serie, HE-Serie, LP-Serie, LE-Serie

NOMENKLATUR NIEDERDRUCK:

Zum Beispiel definiert **LPR00550PFPVKA001** einen Niederdruckschalter, werkseitig ansteigend eingestellt, nicht einstellbarer Schaltpunkt, Schaltpunkt 55 psi, psig, gekapselte Druckmessereinheit, Anschlussstyp M14 x 1,5, SPST-NO goldplattierter Kontaktausgang, Edelstahl-Basis, Kapton®-Membran (Teflon®-beschichtet), Betätigung/Anwendung mit Nitril-O-Ring, Steckanschlüsse, Standardschalter, individuell in Schachteln verpackte Einheiten.

| LP | R | 00550 | P | F | P | V | K | AA | A | 01 |
|---|--|--|--|---|--|--|--|--|---|--|
| Serie | Schaltpunkt | Schaltpunkt | Druckeinheit | Anschlussstyp | Ausgang | Basis | Betätigung/ Anwendung | Anschlussstyp | Optionen | Verpackungs- optionen |
| LP-Serie, LE-Serie Niederdruck- schalter | R Ansteigend, werkseitig voreingestellt, nicht einstellbar F Fallend, werkseitig voreingestellt, nicht einstellbar T Ansteigend, am Einsatzort einstellbar* C Fallend, am Einsatzort einstellbar* | 0,24 bar bis 10,34 bar (3,5 psi bis 150 psi) HINWEIS: Der Schaltpunkt wird in der Produktbezeichnung immer mit fünf Ziffern angegeben. Dabei werden bar-Angaben mit 100 multipliziert. Beispiel: Ein Wert von 15,45 bar wird mit 01545 gekennzeichnet. Dadurch sind zwei Dezimalstellen möglich. Bei psi-Angaben wird der Schaltpunkt mit 10 multipliziert. 245,5 psi werden also mit 02455 gekennzeichnet. Dadurch ist eine Dezimalstelle möglich. | P psig, gekapselter Druckmesser B bar, gekapselter Druckmesser M bar, True Gage T 99% True Gage | A 1/4-18 NPT B 1/8-27 NPT C 1/2-20 UNF D 1/8-27 PTF E M12 x 1,5 F M14 x 1,5 G 9/16-18 UNF H 3/4-16 UNF J G1/8 BSPP M 7/16-20 UNF R R1/8 BSPT T M10 x 1,0 V R1/2 BSPT Y G1/4 BSPP Z R1/4 BSPT | P SPST-NO, goldplattierte Kontakte M SPST-NC, goldplattierte Kontakte Y SPDT-NO/NC, goldplattierte Kontakte | B Messing N Kaltgewalzter Stahl V Edelstahl | K Kapton-Membran (Teflon-Beschichtung), Nitril-O-Ring* H Kapton-Membran (Teflon-Beschichtung), EPDM-O-Ring* T Tefzel-Membran, Nitril-O-Ring* U Tefzel-Membran, EPDM-O-Ring* | AA 1/4-Zoll-Steckanschlüsse BA Klemmanschlüsse CA Deutsch DT04-3P-E005 (3-poliger Steckverbinder) DA Amp Super Seal 1.5 - 282105-1 (3-poliger Steckverbinder) EA 10-Zoll-Kabel mit Deutsch DT04-3P-E005 (3-poliger Steckverbinder) (16 AWG)* FA 10-Zoll-Kabel mit Amp Super Seal 1.5 - 282105-1 (3-poliger Steckverbinder) (16 AWG)* GA 10-Zoll-Kabel mit Metripack 280 Delphi 153000Z (2-poliger Steckverbinder) (18 AWG)* HA 10-Zoll-Kabel mit Metripack 280 Delphi 153000Z (2-poliger Steckverbinder) (18 AWG)* JA 10-Zoll-Kabel mit Metripack 280 Delphi 153000Z (2-poliger Steckverbinder) (18 AWG)* KA 10-Zoll-Kabel mit Metripack 280 Delphi 153000Z (2-poliger Steckverbinder) (18 AWG)* LA 10-Zoll-Kabel mit Metripack 280 Delphi 153000Z (2-poliger Steckverbinder) (18 AWG)* MA 10-Zoll-Kabel mit Metripack 280 Delphi 153000Z (2-poliger Steckverbinder) (18 AWG)* NA 3-Zoll-Kabel mit Packard 2P Tower-Steckverbinder - 12015732 (2-poliger Steckverbinder) (18 AWG) PA 2,75-Zoll-Kabel mit Packard 2P Shroud-Steckverbinder - 12010973 (2-poliger Steckverbinder) (18 AWG) RA 4-Zoll-Kabel mit Packard 2P Shroud-Steckverbinder - 12010973 (2-poliger Steckverbinder) (16 AWG) SA 5,5-Zoll-Kabel mit ITT Cannon 2P Sure-Seal-Rundsteckverbinder - SSSR-120-1804-000 (2-poliger Steckverbinder) (18 AWG) TA 8,5-Zoll-Kabel mit ITT Cannon 3P Sure-Seal-Rundsteckverbinder - SSSR-120-8551-001 (3-poliger Steckverbinder) (16 AWG)* UA 10-Zoll-Kabel - vakuumkompatibel mit Deutsch DT06-3S-EP06 (3-poliger Socket-Anschluss) (16 AWG)* VA 10-Zoll-Kabel - vakuumkompatibel mit Deutsch DT04-3P-E005 (3-poliger Steckverbinder) (16 AWG)* WA 4,5-Zoll-Kabel mit 1/4-Zoll-Steckanschlüssen 6,3 mm x 0,8 mm (16 AWG)* YA 6-Zoll-Kabel mit Amp Super Seal 1.5 - 282104-1 (2-poliger Steckverbinder) (18 AWG)* ZA 10-Zoll-Kabel mit Deutsch DT06-2S-CE06 (2-poliger Socket-Anschluss) (18 AWG) AB Deutsch DT04-2P-E005 (2-poliger Steckverbinder)** BB 10-Zoll-Kabel mit Metripack 150 Delphi 12129615 (3-poliger Steckverbinder) (18 AWG)* DB 10-Zoll-Kabel mit AMP 2,5 mm System Serien-Steckverbinder 1-967402-1 (18 AWG)* EB 4,5-Zoll-Kabel mit Packard Shroud-Steckverbinder 12015732 (2-poliger Steckverbinder) (18 AWG) FB 10-Zoll-Kabel mit Metripack 150 Delphi 12052641 (2-poliger Steckverbinder) (18 AWG) GB 10-Zoll-Kabel mit Deutsch-Stecker HD 16-3 965 (3-poliger Steckverbinder) (16 AWG)* | A Standardschalter B Mit Schrupfmuffe C Mit Schrupfmuffe (Kunststoffbeschichtung) D Mit Schrupfmuffe (Acrylbeschichtung) E Mit 1/8-Watt-Widerstand zwischen Kontakten F 304,8 mm Drahtlänge G Mit Kabeleinführungsmuffe R Mit O-Ring am Anschlussstutzen | 01 Individuell in Schachteln verpackte Einheiten 15 25 individuelle Schachteln, verpackt in Großpackung 20 150 Einheiten in Großpackung |

*Diese Steckverbinder sind standardmäßig für Wechselrichter (SPDT) ausgelegt. Sie können auch für SPNC/SPNO-Anwendungen verwendet werden, wenn passende Verbindungen erstellt werden. Ziehen Sie das Anschlussdiagramm zu Rate.
**Die Option AB ist nur für die Serien LP und LE erhältlich.

Honeywell Druckschalter

WEITERE INFORMATIONEN

Die folgende zugehörige Literatur ist auf der Website von Sensing and Control unter sensing.honeywell.com erhältlich:

- Produktinstallationsanweisungen
- Produktpalette
- Anwendungsspezifische Produktinformationen

WARNUNG

VERLETZUNGSGEFAHR

Verwenden Sie diese Produkte NICHT als Sicherheits- oder Not-Abschaltgeräte oder in anderen Anwendungen, bei denen Produktversagen zu Personenschaden führen könnte.

Die Missachtung dieser Anweisungen kann zum Tod oder zu schweren Verletzungen führen.

WARNUNG

MISSBRAUCH DER DOKUMENTATION

- Die in diesem Produktprospekt angegebenen Informationen dienen lediglich der Orientierung. Verwenden Sie dieses Dokument nicht als Grundlage für die Produktinstallation.
- Im Lieferumfang jedes Produkts sind vollständige Anweisungen zu Einbau, Betrieb und Wartung enthalten.

Die Missachtung dieser Anweisungen kann zum Tod oder zu schweren Verletzungen führen.

GARANTIE UND HAFTUNGSANSPRÜCHE

Honeywell garantiert, dass die Produkte aus eigener Fertigung frei von Materialfehlern und Produktionsmängeln sind. Es gilt die durch Honeywell schriftlich mitgeteilte Standard-Produktgarantie von Honeywell. Informationen zu Garantiedetails finden Sie auf Ihrer Auftragsbestätigung bzw. erhalten Sie von Ihrer örtlichen Niederlassung. Wenn Produkte mit Garantie innerhalb der Garantiefrist an Honeywell zurückgesendet werden, ersetzt oder repariert Honeywell die als fehlerhaft angesehenen Teile nach eigenem Ermessen kostenlos. **Das Vorgegangene gilt als einzige Entschädigung des Käufers und ersetzt alle anderen ausdrücklichen oder stillschweigenden Garantien, einschließlich Qualitäts- und Sachmängelhaftung. In keinem Fall haftet Honeywell für mittelbare, indirekte oder Sonderschäden.**

Obwohl Honeywell Anwendungshilfe bietet, persönlich, schriftlich sowie über die Honeywell Website, ist es die Entscheidung des Kunden, ob das Produkt sich für die entsprechende Anwendung eignet.

Änderungen der technischen Daten ohne Vorankündigung sind vorbehalten. Die hier gegebenen Informationen sind nach unserem Wissen zum Zeitpunkt der Drucklegung korrekt. Wir können jedoch für deren Verwendung keine Verantwortung übernehmen.

Weitere Informationen

Honeywell bedient seine Kunden über ein weltweites Netz von Niederlassungen, Repräsentanten und Distributoren. Anwendungshilfe, aktuelle technische Daten, Preisangaben oder den Namen des nächstgelegenen Vertragshändlers erhalten Sie von Ihrer nächstgelegenen Niederlassung.

Nähere Informationen zu den Sensorik-Produkten von Honeywell erhalten Sie unter

+1-815-235-6847 (USA)
oder 1-800-537-6945 (USA),

im Internet unter

sensing.honeywell.com

oder per E-Mail-Anfrage an

info.sc@honeywell.com

Sensing and Control
Honeywell
1985 Douglas Drive North
Golden Valley, MN 55422, USA
honeywell.com

The Honeywell logo is displayed in a bold, red, sans-serif font.

50094081-3-DE IL50 GLO
Mai 2014

Copyright © 2014 Honeywell International Inc. Alle Rechte vorbehalten.

® DuPont™, Teflon®, Tefzel® und Kapton® sind Marken oder eingetragene Marken von E.I. du Pont de Nemours and Company.